



Tu futuro, a tu manera

.....

Útiles recursos online
y en dispositivos móviles

401(k) Account

John Customer - XYZ DEFINED CONTRIBUTION PLAN



Overview ▾ Contributions ▾ Investments ▾ Loans & Withdrawals ▾ Rollovers Planning Resources ▾ 2 Guided tour Search

Your account October 9, 2020

\$40,915.98

Vested balance ?	\$25,529.41 >
Loan balance ?	\$6,285.00 >
Personalized rate of return ? <small>since 1/1/2020</small>	8.11% >
Gain/loss ? <small>since 1/1/2020</small>	\$3,071.00 >
Most recent deposit on October 8, 2020	\$157.61 >
Your current salary	\$39,900.00 ✎
Desired retirement age	Age 65 ✎

Need investment help?

We know not everyone is an investment pro, and that's why your plan has wide range of options. See what kind of help you can get when it comes to your investment options.

[Check out your options now >](#)

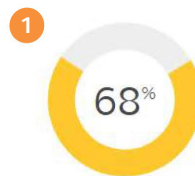
56 My progress

Performance

4 Compare me

Am I saving enough to replace my income?

Your Retirement Wellness Score shows your progress towards your goal of replacing 80% of your income in retirement. See everything that goes into calculating your score and make adjustments in the [Retirement Wellness Planner](#).



You're projected to replace 68% of your income in retirement. ?

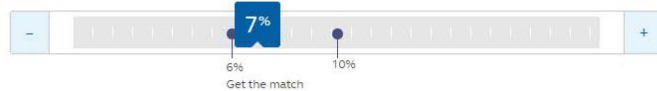
You'll need
\$4,105 / month

You'll have
\$3,256 / month

You may be short
\$894 / month

3 You're making progress—that's great.

You're currently contributing 5% of pay (est. \$94 per paycheck) across these **contribution types**.



Lock in your changes!

Increasing your contribution to 7% (est. \$105 per paycheck) will increase your Retirement Wellness Score to 68.

Save changes

Clear changes

Consolidate your accounts

i Do you have retirement accounts from a former job or IRAs to rollover? Having and managing your savings in one spot could make things simpler.

[Start your rollover now](#)

Financial Wellness 5

We know there's a lot to think about when it comes to your finances. Get help on the topics you're interested in with resources from Principal® Milestones. You'll find articles, videos, calculators, worksheets, and more, all designed to help you navigate your financial journey, wherever you are on the pathway.

Select topics that you're interested in to filter your results.

All topics

Budgeting

Saving for education

Credit

Creating a budget and sticking to it

15 min course

Budgeting

A budget is the basis of a solid financial wellness plan. Learn how to get started with creating a budget that works for you.

[Take the course via Enrich](#)

Get a holistic view of your retirement savings - Retirement Wellness Planner

Interactive tool

Saving for retirement

Want to dig into how your unique situation—such as salary, employer match, external accounts, and your spouse's savings—may affect your financial

Quiz - What's your investor personality?

Interactive tool

Budgeting

Get a better understanding of what behaviors may influence the way you prefer to invest. Once you have an idea of what makes you tick, you may be able to manage your money—and your investing approach—in a way that makes sense for you.

Inicia sesión en tu cuenta en **principal.com** para ver todas las herramientas y recursos a tu disposición en casa o en tus dispositivos móviles que podrán ayudarte a planificar para el futuro.

- 1 Puntuación de bienestar de jubilación [Retirement Wellness Score]:**
Tu puntuación es una representación personalizada e informativa de tu situación financiera en el retiro según el saldo de tu cuenta, tu sueldo y otros datos. Conoce tu puntuación para ver si vas por buen camino hacia el retiro.
- 2 Tour guiado:** Conoce todos los recursos que tienes a tu disposición. Con tan solo un clic puedes hacer un tour guiado de tu cuenta. Aprende cómo actualizar tu perfil, obtener información de tu cuenta, ver tu estado de cuenta, acceder al centro educativo (education hub) y mucho más.
- 3 Mejora tu puntuación:** Ve cómo cambiar el porcentaje de contribución puede marcar una gran diferencia en tu futuro financiero. Inicia el Planificador de bienestar de jubilación [Retirement Wellness Planner] para ver el panorama completo de tu retiro.
- 4 Compara mi situación:** ¿No sabes si estás al día con tus ahorros? Utiliza la herramienta de comparación con pares para ver cómo está tu situación comparada con la de tus pares que sí están al día.
- 5 Principal® Milestones:** Accede a los recursos de bienestar financiero que tienes disponibles a través de Principal® Milestones.

Al iniciar el Planificador de bienestar de jubilación puedes ver más funciones y descubrir todas las formas en las que puedes personalizar tu puntuación.

- 6 **Visualiza el progreso que tienes planeado:** El gráfico te mostrará una estimación de tus ahorros para el retiro y el ingreso mensual durante el retiro a lo largo de los años.
- 7 **Informe general sobre el retiro:** Utiliza este informe instantáneo para identificar cualquier posible brecha en el ingreso durante el retiro y ver cómo pequeños cambios en tu contribución pueden ayudarte. Puedes incluso imprimir tu informe personalizado para llevarlo cuando te reúnas con tu profesional financiero.
- 8 **Averigua tu Puntuación familiar de bienestar de jubilación:** Obtén una mejor idea de tu panorama financiero calculando tu Puntuación familiar. Tan solo agrega la información de salario y metas de retiro de tu cónyuge o pareja para ver los resultados de su información conjunta.
- 9 **Vincula cuentas de ahorro adicionales:** Agrega información sobre cuentas fuera de Principal® en la sección “Cuentas externas” [External Accounts] para obtener una idea más completa de tu preparación para el retiro. Puedes vincular la información de tu cuenta y nosotros te la mantendremos actualizada o tú puedes ingresar las cantidades manualmente.

¿Sabías que...

puedes ajustar tu edad de retiro deseada? Actualiza tu edad de retiro en la sección “Información avanzada de planificación” [Advanced Planning Inputs] para ver cómo podría afectar tu puntuación.

401(k) Account

John Customer – XYZ DEFINED CONTRIBUTION PLAN

- Overview ▾
- Contributions ▾
- Investments ▾
- Loans & Withdrawals ▾
- Rollovers ▾
- Retirement Planning ▾

Retirement Wellness Planner

7 Retirement Outlook Report

Print

Ever considered using your health savings account (HSA) to help pay for future healthcare costs? Add or link your HSA on the [external accounts](#) page to see what it can do for your Retirement Wellness Score.

Working on your plan for retirement is a great idea, Franklin! Simply adjust information below and watch how your Retirement Wellness Score can improve. It only takes a few minutes to see how simple changes now can help boost your financial security in retirement.

Planning & Account Inputs ▾

External Accounts 9 ▾

Additional Principal Accounts ▾

Household Inputs ▲

Enter your spouse or domestic partner's information to see your Household Retirement Wellness Score.

Their Current Age ⓘ

Their Desired Retirement Age ⓘ

Their Ongoing Contribution Amount ⓘ

Their Current Annual Pay ⓘ

Their Retirement Savings Balance ⓘ

Their Social Security Monthly Income ⓘ

Their Defined Benefit Monthly Income ⓘ

Clear Changes

Save Changes

Advanced Planning Inputs ▾

Retirement Wellness Score ⓘ



You Need ⓘ

\$2,895/month
in retirement
If you spend this much, your savings may run out by age 87.

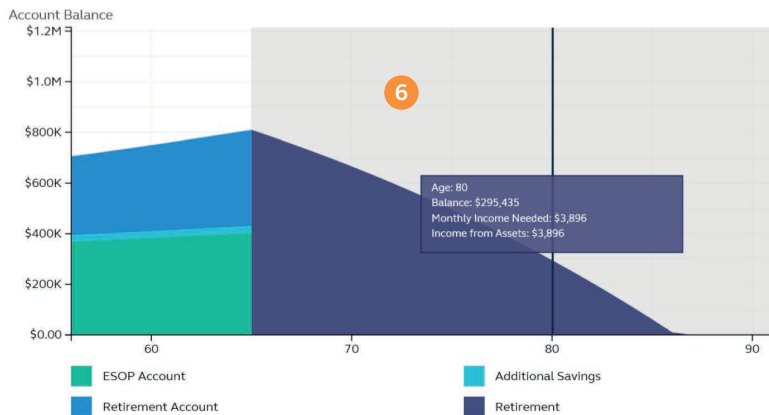
We Estimate You Will Have ⓘ

\$3,037/month
in retirement

You Are On Track!

\$142/month
extra in retirement

8 Household Score ⓘ



All amounts illustrated in this chart are estimates.

Asset View

Income View

Today's Dollars

Future Dollars

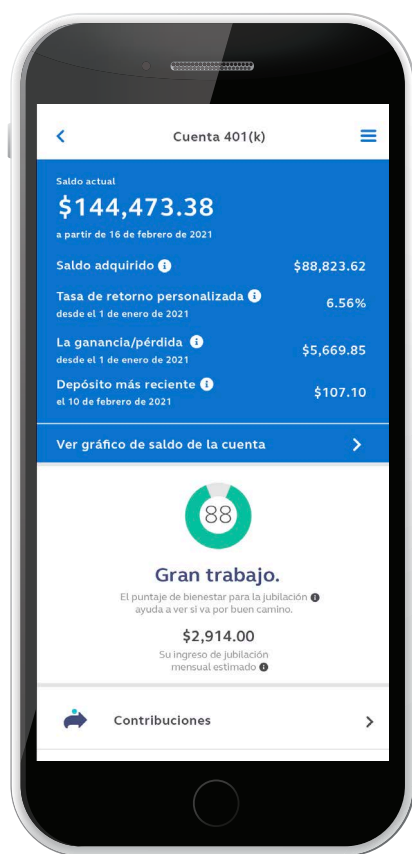


FREQUENTLY ASKED QUESTIONS

If you have a question about this chart, check out our [frequently asked questions](#).

Mantente conectado a tu cuenta en todo momento y en todo lugar.

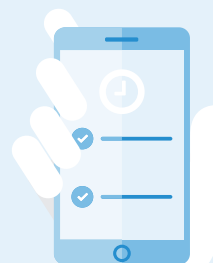
Planificar para el retiro nunca ha sido más fácil. Accede a la información de tu cuenta en cualquier momento del día desde tu dispositivo. Te facilitamos el acceso a tu cuenta, ya sea descargando la aplicación móvil Principal® o visitando nuestro sitio web apto para dispositivos móviles. Así, podrás ver cómo vas con tus metas de ahorros para el retiro sin importar en dónde estés.



Este es solo un ejemplo

Visita principal.com/OnTheGo para descargar la aplicación móvil Principal® Mobile o, búscala en Google Play y la tienda de aplicaciones Apple App store. Disponible en español.

Acceso a la cuenta en todo momento



Apple es una marca registrada de Apple Inc. Sujeto a tarifas estándares para mensajes de texto y transmisión de datos.

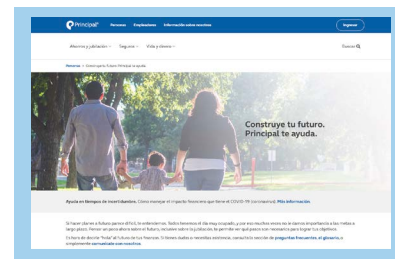
Principal® Milestones

Con los conocimientos apropiados, puedes llevar una excelente vida hoy y planear bien tu futuro. La herramienta Principal® Milestones te puede ayudar a priorizar tus metas y tomar decisiones más acertadas gracias al acceso a recursos financieros en un solo lugar de manera conveniente y sin costo adicional para ti.

Los recursos de Enrich y ARAG, administrados por Principal®, incluyen seminarios web, videos, hojas de trabajo, calculadoras, cursos y artículos. Incluso, puedes preparar un testamento u otros documentos legales sin ningún costo.

Aprovecha los recursos para aprender cómo:

- › Crear un presupuesto
- › Reducir las deudas
- › Comprender tu puntuación crediticia
- › Ahorrar para el retiro
- › Ahorrar para la educación / la universidad
- › Cubrir tus necesidades de salud
- › Apartar ahorros de emergencia



Visita principal.com/Milestones (en inglés) para ver cómo estos recursos te pueden ayudar hoy en día y en el futuro.



Aprovecha tu visita para activar nuestra función Principal® Flash Briefing (orientación breve) por medio de la asistente virtual Alexa de Amazon. Semanalmente obtendrás consejos prácticos sobre la planificación para el retiro y tips financieros, con solo preguntarle a Alexa.

Principal® Flash Briefing: tips, datos divertidos y recordatorios para que los empleados curiosos puedan recibir información financiera semanalmente sin levantar un dedo. (solo con Alexa de Amazon)

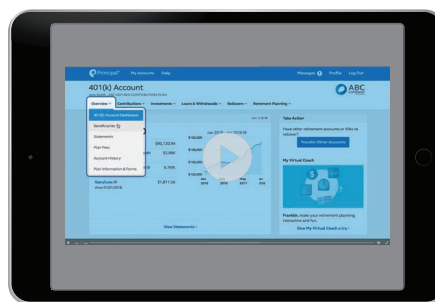
Tips financieros de Principal®: los empleados pueden hacer preguntas financieras a la asistente virtual Alexa de Amazon o a Google Assistant™ acerca de temas como el manejo de las finanzas, la planificación del retiro y la protección del ingreso, o escuchar tips semanales.

¡Aprovecha lo que te ofrezcamos en el futuro!

Estamos evolucionando constantemente para facilitarte la planificación del futuro que deseas. Aprovecha los consejos financieros y educativos de Principal. Danos una dirección de email y un número de celular actualizados en Mi perfil [My Profile] cuando ingresas a tu cuenta en principal.com.

Velo en acción

Toma un breve tour y conoce todas las características de tu cuenta con nuestra demostración online. Para verlo ahora mismo solo visita principal.com/WebDemo.



Obtén la información más reciente

Los recursos de Principal te ayudan a mantenerte al día, conéctate con nosotros:



El tema de esta comunicación es solo para propósitos educativos y se provee con el entendimiento de que Principal® no está prestando consejo legal, de contabilidad, de inversiones ni de impuestos. Consulta con un abogado u otros asesores sobre todo lo relacionado con las obligaciones y requisitos legales, fiscales, de inversión o de contabilidad.

La información provista por el Planificador de bienestar de jubilación [Retirement Wellness Planner] y la Puntuación de bienestar de jubilación [Retirement Wellness Score] está limitada exclusivamente a la información provista y otras suposiciones financieras y no pretende ser un plan financiero ni consejo de inversión de ninguna compañía de Principal Financial Group® ni patrocinador de un plan. Esta calculadora es solo un recurso educativo y puede ser útil a la hora de tomar decisiones financieras personales. El participante, y no Principal ni el patrocinador del plan, asume la responsabilidad de dichas decisiones. Los resultados dependerán según cada persona. Se recomienda a los participantes revisar regularmente el progreso de sus ahorros y sus necesidades de ingreso durante el retiro.

Los recursos de valor agregado proporcionados a través de ARAG Services, LLC (ARAG®) e iGrad, Inc. (Enrich) no son parte de ningún producto de seguro ni de los servicios administrativos del plan provistos a través de Principal Life Insurance Co, ni tienen ninguna afiliación con ninguna compañía de Principal Financial Group®. Todos los recursos están sujetos a modificación o cancelación en cualquier momento.

El uso de los recursos provistos por ARAG Service, LLC o Enrich, no debe considerarse como sustituto de una consulta con un abogado o asesor. Principal® no es responsable por las pérdidas, lesiones, reclamos, responsabilidades ni daños relacionados con el uso de los recursos de Enrich o el centro de documentación legal de ARAG.

Recuerda que los documentos legales de ARAG y DIY Docs® están disponibles en inglés. Cada estado puede hacer cambios a dichos documentos, por lo cual es conveniente revisarlos de vez en cuando para confirmar que estén al día. Que el documento sea el adecuado para ti y tu situación dependerá de tus circunstancias. Si deseas consejos específicos respecto a tu situación, consulta con un abogado.

La información tiene fines educativos y no es una recomendación. Apple® y iPhone® son marcas registradas de Apple Inc.

Amazon Alexa es una marca registrada de Amazon.com, Inc. Android es una marca comercial de Google Inc.

El asistente personal virtual Google Assistant™ es una marca comercial de Google, LLC. El uso de esta marca comercial está sujeto a las autorizaciones de Google.

Los productos de seguros y servicios administrativos del plan los provee Principal Life Insurance Company, una compañía de Principal Financial Group®, Des Moines, Iowa 50392.