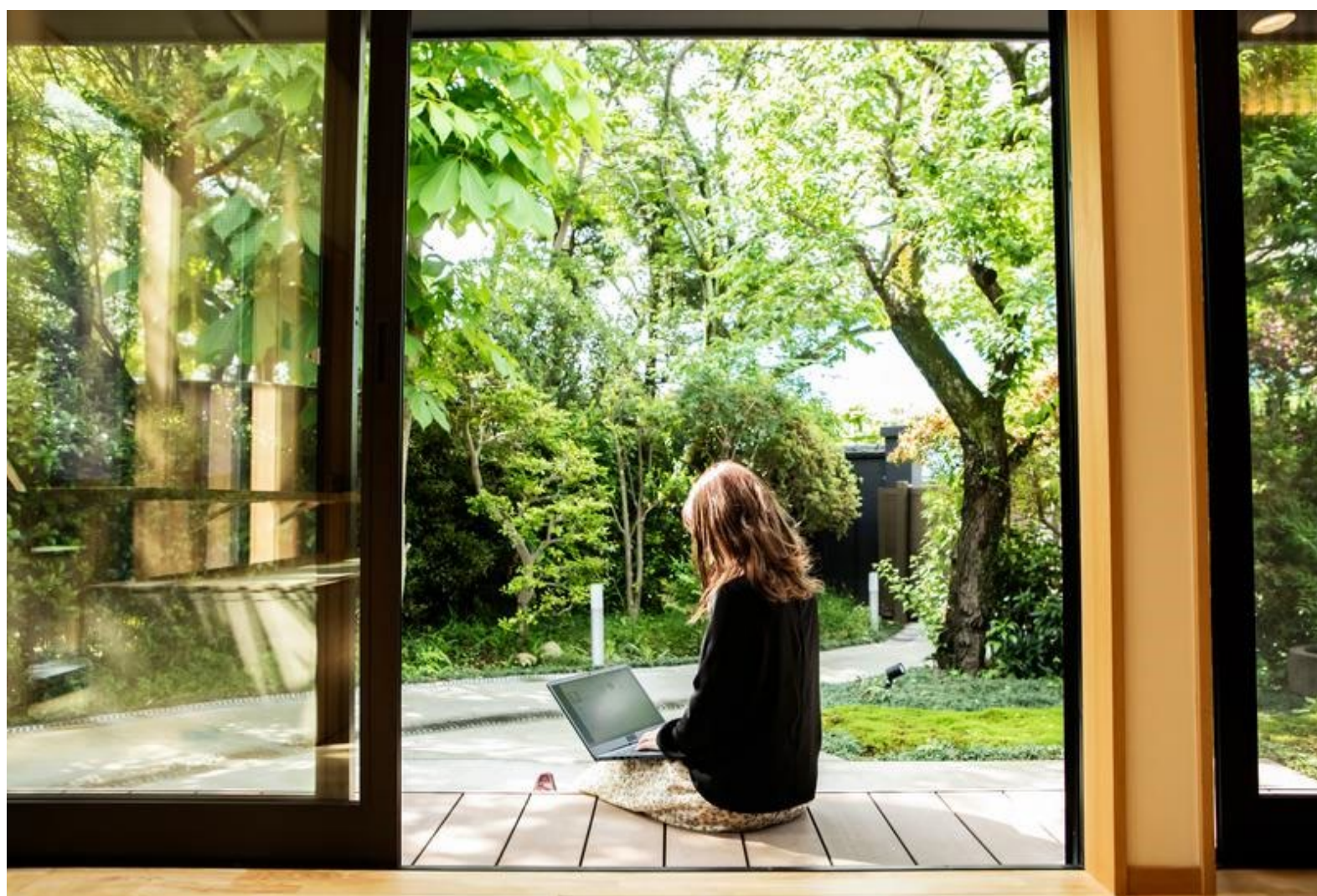


2025

Guía de Beneficios



Usted y sus beneficios
Colaboración para una buena salud

Revolution[®]

Bienvenido

La Inscripción Abierta es del 21 de octubre al 1 de noviembre de 2024

Información sobre la inscripción

Este año Revolution está llevando a cabo una **inscripción PASIVA**, lo que significa que la cobertura que eligió en 2024 continuará en 2025 a menos que haga cambios. Sin embargo, si participa en una **FSA o HSA, DEBE HACER UNA ELECCIÓN ACTIVA PARA 2025**. Si no lo hace, sus contribuciones a la FSA o a la HSA se interrumpirán en 2025.

Elegibilidad

- **Empleados a tiempo completo.** Son elegibles para recibir los beneficios el primer día del mes después de 30 días de su contratación.
- **Dependientes elegibles.** Incluye al cónyuge o pareja doméstica legal del empleado y a los hijos hasta los 26 años, más los hijos dependientes discapacitados de cualquier edad que cumplan con los criterios del plan.

Más información

Para obtener más información, consulte los documentos de los planes de beneficios que encontrará en www.revolution411.com o comuníquese con benefits@revolutioncompany.com

Los beneficios entran en vigor el 1 de enero de 2025

Una vez que su plan y los beneficios elegidos estén activos, las contribuciones del empleado se deducirán directamente de su cheque de nómina. Las deducciones comenzarán con el cheque de nómina siguiente a la fecha de entrada en vigor de la cobertura.





Esta guía contiene

Plan médico	4
PPO y HDHP	5
Farmacia	7
Cuentas de gastos	8
Gestión de la salud	10
Dental	11
Cuidado de la vista	12
Bienestar	13
Atención médica virtual	14
Seguro de Vida y AD&D	15
Incapacidad de corto y largo plazo	16
Beneficios voluntarios	17
Licencia por maternidad y adopción	18
Plan de ahorros para la jubilación 401(k)	19
Tiempo libre remunerado (PTO)	20
Ayudas a la matrícula y subvenciones comunitarias	21
Cómo inscribirse	22
Contactos	23

Recordatorios importantes

- **La Inscripción Abierta es del 21 de octubre al 1 de noviembre de 2024, y es PASIVA excepto para FSA y HSA que sí requieren inscripción activa.**
- **Si no se inscribe, sus elecciones de 2024 para los beneficios médicos, dentales, de la vista, de vida/ad&d, adicional de incapacidad y voluntarios continuarán en 2025. Es necesario hacer una elección activa de FSA y HSA para que el beneficio continúe en 2025.**
- **Después de que termine su oportunidad de inscripción, no podrá hacer cambios en sus **beneficios** hasta la próxima Inscripción Abierta, a menos que tenga un evento de vida calificado. Debe notificarlo al departamento de Beneficios en un plazo de 31 días posteriores a su evento de vida calificado.**
- **Verificación de dependientes.** Esté preparado para proporcionar el nombre o nombres, el número de Seguro Social, la fecha de nacimiento, el sexo y la documentación de verificación de cada dependiente a quien desee incluir en la cobertura.
- Para 2025, todas las inscripciones se harán en línea a través del sistema UKG o de la aplicación móvil UKG.

Plan médico

Para 2025, usted tiene la opción de elegir entre dos planes médicos de Blue Cross Blue Shield. Ambos planes le permiten elegir proveedores dentro y fuera de la red. Sin embargo, ahorrará dinero si recurre a proveedores dentro de la red.

¿Qué opción de plan médico es el mejor para usted?

Un Plan de salud con deducible alto (HDHP) tiene características que incluyen:

- Pagar menos cada mes en primas de su cheque de nómina.
- Un deducible más alto significa que pagará más hasta que su plan comparta los costos.
- Elegibilidad para contribuir a una Cuenta de ahorro para gastos médicos (HSA) y ahorrar dinero para pagar los gastos de su bolsillo, y
- Revolution hará la siguiente contribución única a su cuenta cuando la active por primera vez: \$150 por el empleado solamente o \$300 para los empleados que incluyan la cobertura de dependientes. Usted es elegible para esta contribución una vez durante su vida laboral en Revolution.

Un Plan de Organización de Proveedor Preferido (PPO) tiene características que incluyen:

- Pagar más cada mes en primas, pero le ofrece una cobertura más completa y menores gastos de su bolsillo por los servicios médicos.
- Alcanzar antes su deducible y tener antes la participación del plan en los costos.
- Copagos para las visitas al consultorio y para los medicamentos con receta.
- Elegibilidad para contribuir a una Cuenta de gastos flexibles (FSA), FSA de propósito limitado o FSA para cuidado de dependientes con el fin de ahorrar dinero.

Tasas semanales y bisemanales

Plan	Empleado solamente	Empleado + Cónyuge	Empleado + Hijos	Empleado + Familia
Semanal				
HDHP	\$8.13	\$68.75	\$53.75	\$94.50
PPO	\$26.50	\$111.25	\$87.50	\$155.00
Bisemanal				
HDHP	\$16.25	\$137.50	\$107.50	\$189.00
PPO	\$53.00	\$222.50	\$175.00	\$310.00

Cabe señalar que, si usted tiene derechos adquiridos en un plan, sus tasas pueden ser diferentes.



Compare nuestros planes médicos

Beneficios dentro de la red	Plan de Salud de Deducible Alto (HDHP)	Plan PPO
Deducible anual (por Persona / por Familia)	\$2,750 / \$5,500*	\$1,000 / \$2,000
Máximo de gastos de su propio bolsillo (por Persona / por Familia)	\$2,750/\$5,500	\$5,000/\$10,000
Visitas para atención primaria	Sin cargo después de cumplir el deducible	Copago de \$30
Atención médica virtual	Sin cargo después de cumplir el deducible	Copago de \$0
Atención de urgencia	Sin cargo después de cumplir el deducible	Copago de \$50
Atención preventiva	\$0	\$0
Visitas al especialista	Sin cargo después de cumplir el deducible	Copago de \$50
Hospital como paciente hospitalizado	Sin cargo después de cumplir el deducible	20 % después del deducible
Sala de emergencia	Sin cargo después de cumplir el deducible	20 % después del deducible
Medicamentos con receta en farmacia detallista (Por suministro para 30 días)		
Genéricos	Cobertura limitada hasta cumplir el deducible	Copago de \$10
De marca preferidos	Sin cargo después de cumplir el deducible	Copago de \$40
No preferidos	Sin cargo después de cumplir el deducible	Copago de \$60

*Se debe cubrir la totalidad del deducible Familiar antes de que los beneficios comiencen a pagarle a cualquier miembro de la familia.

Consejos para ahorrar dinero:

Para aprovechar al máximo sus dólares de atención médica, recuerde lo siguiente:

- **Recorra a proveedores dentro de la red.** Visite el sitio web de Blue Cross Blue Shield para buscar proveedores dentro de la red cerca de usted.
- **Use farmacias de pedidos por correo.** Ahorrará dinero y tiempo cuando surta sus medicamentos con receta con un abastecimiento de largo plazo.
- **Atención médica virtual.** Aproveche el copago de \$0 por atención médica virtual si está inscrito en el plan PPO.



Seguro médico a través de Blue Cross/Blue Shield

Encuentre médicos y centros médicos

- Visite <https://blueadvantagearkansas.com/findcare>.
- Introduzca su número de identificación de miembro O seleccione la red True Blue PPO para comenzar la búsqueda.

Obtenga tarjetas de identificación, compare y verifique costos y mucho más.

- Inicie sesión en Blueprint Portal en blueprintportal.com.
- Seleccione "Registrarse" para comenzar.
- Busque un tratamiento o servicio en la herramienta Find Care & Costs (Buscar asistencia y costos).
- Se muestran los costos estimados para cada proveedor.



¿Necesita encontrar su tarjeta de identificación?

- Si no realizó una elección para un nuevo plan médico para 2025, no se emitirá una nueva tarjeta de identificación.
- Lleve su tarjeta consigo cuando busque atención sanitaria para que su proveedor pueda confirmar su cobertura, o bien,
- Descargue la aplicación para móviles Blueprint Portal y tenga una tarjeta de identificación digital dondequiera que vaya.



Elija su médico de atención médica primaria

Un médico de familia (también llamado médico de atención médica primaria, o PCP) le conoce a usted y su historial médico. Su médico de familia debe ser la persona a la que debe acudir cuando no se sienta bien, pero también a la que debe acudir para las visitas periódicas, como su examen anual de bienestar.

¿Desea conocer mejor el uso de su plan médico? Visite blueadvantagearkansas.com/gettingstarted.

Cobertura de medicamentos con receta a través de Express Scripts



Beneficios de medicamentos con receta Express Scripts

El plan de medicamentos con receta de Express Scripts cubre los medicamentos que le recete su médico.

Si está utilizando medicamentos especializados de alto costo, consulte a continuación para saber cómo Accredo puede ayudarle.



Gestión de medicamentos con receta a través de la aplicación para móviles de Express Scripts

- Obtenga el envío estándar gratuito de Express Scripts® Pharmacy.
- Reciba a domicilio suministros para hasta 90 días de sus medicamentos de uso prolongado.
- Solicite reabastecimientos, verifique el estado de los pedidos y haga un seguimiento de los envíos. Imprima formularios y tarjetas de identificación, según sea necesario.

Visite <https://www.express-scripts.com> para inscribirse o descargar gratuitamente la aplicación para móviles desde la tienda de aplicaciones de su dispositivo móvil y seleccione "Register" (Inscribirse).



Entrega a domicilio

A través de la página web o desde la aplicación, puede:

- Gestionar sus medicamentos con receta de entrega a domicilio.
- Consultar el estado del pedido.
- Reabastecer y renovar sus medicamentos con receta.
- Consultar los precios y la cobertura de los medicamentos.
- Verificar sus reclamaciones de medicamentos con receta y los saldos de estas.
- Pagar su saldo utilizando diversas opciones de pago.

Aunque la entrega a domicilio de Express-scripts le resulte útil y le ahorra dinero, no está obligado a utilizar el servicio.

Medicamentos especializados a través de Accredo

Si está utilizando ciertos medicamentos especializados, Revolution utiliza una compañía llamada Accredo que puede ayudarle a reducir los costos de estos medicamentos. Accredo cuenta con farmacéuticos, enfermeras, técnicos de farmacia y defensores de la atención al paciente con formación especializada para entender las enfermedades crónicas y complejas. Accredo también puede ayudarle con lo siguiente:

- Envío gratuito, suministros adicionales como jeringuillas sin costo adicional, y recordatorios de reabastecimiento, además de actualizaciones del envío por correo electrónico o SMS para asegurarnos de que no se quede sin su medicamento.
- Ayuda para entender cómo se coordina el seguro con el plan médico en su nombre si le recetan un medicamento especializado.

Para pedir reabastecimientos, consultar el estado de los pedidos, ver los medicamentos y mucho más, visite <https://accredo.com> o descargue la aplicación para móviles.

He aquí un vistazo más detallado: Cuentas de ahorros para gastos médicos

¿Cómo funciona la Cuenta de ahorros para gastos médicos (HSA)?

- Usted puede optar por deducciones de su cheque de nómina para ser depositadas en una Cuenta de ahorros para gastos médicos (HSA) antes de impuestos. Será necesaria una validación antes de poder abrir una cuenta.
- Piense en estos fondos como si estuvieran en su propia cuenta bancaria personal. Use estos fondos para pagar gastos médicos calificados como visitas al médico, medicamentos, trabajos dentales y exámenes de la vista.
- **El dinero en su HSA es siempre suyo, y puede conservarlo incluso si deja su trabajo o se jubila.** Si tiene más de \$1,000 en su HSA, puede optar por comenzar una cuenta de inversión, que pueden permitirle ganar aún más dinero con el tiempo.

Contribuciones

Límites del IRS para 2025:

- Hasta **\$4,300** para la cobertura del empleado solamente
- Hasta **\$8,550** si cubre dependientes
- Agregue \$1,000 a estos límites si usted ya cumplió 55 años o más.

Revolution hará la siguiente contribución única a su cuenta cuando la active por primera vez: \$150 para cobertura del empleado solamente o \$300 para empleados que cubran dependientes. Usted es elegible para esta contribución una vez durante su vida laboral en Revolution.

Revolution hará una contribución equivalente dólar por dólar, hasta:

- Contribución del empleado de **\$2,150** más la contribución equivalente dólar por dólar de Revolution hasta **\$4,300**
- Contribución del empleado más familia de **\$4,275** más la contribución equivalente dólar por dólar de Revolution hasta **\$8,550**

Elegibilidad y uso de una cuenta HSA

Entre los requisitos de elegibilidad se incluyen:

- Debe estar inscrito en un plan médico HDHP de Revolution, no puede estar inscrito en Medicare, no puede usar los fondos para pagar las primas del empleado,
- No puede tener coberturas que le descalifiquen, encuentre aquí dichas coberturas: <https://www.ebcflex.com/hsafaqs/>,
- No puede ser reclamado como dependiente en la declaración de impuestos de otra persona, y
- No puede ser un veterano que recibió tratamiento a través del Departamento de Servicios a Veteranos (VA), excepto atención preventiva, en los últimos 90 días.

Entre los gastos médicos elegibles se incluyen:

- Servicios dentales
- Servicios de Cuidado de la vista, anteojos y lentes de contacto,
- Gastos de su bolsillo para visitas al médico,
- Medicamentos con receta
- Procedimientos y radiografías.

Para consultar una lista completa de requisitos de elegibilidad y gastos elegibles, visite:

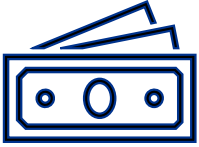
<https://www.ebcflex.com/eligibleexpenses/>.

¡No lo olvide!

Durante la Inscripción Abierta, debe seleccionar activamente una cantidad de contribución a la HSA para 2025 y activar su Cuenta de ahorros para gastos médicos para recibir la contribución a la HSA de Revolution. Se permite a los empleados cambiar sus deducciones de nómina de la HSA al menos una vez al mes.

Cuentas de gastos flexibles (FSA)

Cuenta de gastos flexibles para cuidado de la salud (HCFSA)



Puede contribuir con hasta \$3,200 para gastos de atención médica calificados por el IRS con dólares antes de impuestos, lo que reducirá la cantidad de sus ingresos imponibles. Si está inscrito en la HCFSA, no será elegible para realizar o recibir contribuciones a la HSA.

A los nuevos participantes que elijan una cuenta FSA para cuidado de la salud se les emitirá una tarjeta de beneficios de la FSA a través de EBC. Puede ponerse en contacto con EBC para solicitar una tarjeta nueva o de reemplazo según sea necesario.

Cuenta de gastos flexibles para propósitos limitados (LPFSA)



Si está inscrito en un plan el Plan de salud con deducible elevado (HDHP) a través de Revolution, puede depositar hasta \$3,200 en una cuenta especial denominada Cuenta de gastos flexibles para propósitos limitados (LPFSA).

Esta cuenta le permite utilizar su dinero antes de impuestos para pagar gastos dentales y de cuidado de la vista.

Al pagar los gastos de atención dental o de cuidado de la vista, los fondos se sacan primero de su cuenta LPFSA. Una vez agotados los fondos de su LPFSA, se utilizarán los de su HSA.

Cuenta de Gastos Flexibles (DCFSA) para cuidado de dependientes:



Puede contribuir con hasta \$5,000 para gastos de atención médica calificados por el IRS con dólares antes de impuestos, lo que reducirá la cantidad de sus ingresos imponibles. El dinero que usted elija en su FSA para el cuidado de dependientes solo puede utilizarse a medida que se vaya acumulando el dinero de sus cheques de nómina.

Gastos elegibles en una cuenta FSA para el cuidado de dependientes:

- Cuidado de un hijo dependiente hasta los 12 años por parte de una niñera, guardería o ama de llaves cuyo trabajo consista en cuidar del menor.
- Cuidado de un dependiente discapacitado que vive con usted y que usted reclama en sus impuestos.
- El cuidado de dependientes debe estar relacionado con los cuidados que le permiten a usted y a su cónyuge trabajar.

¡No lo olvide!

Como empleado de Revolution, puede optar por inscribirse en una HCFSA o en una LPFSA, pero no podrá cambiarse de una a la otra a mitad de año. Durante la Inscripción Abierta, debe seleccionar activamente una cantidad de contribución a la FSA para 2025 y activar su Cuenta de gastos flexibles para comenzar a contribuir a su cuenta.

Gestión de la salud

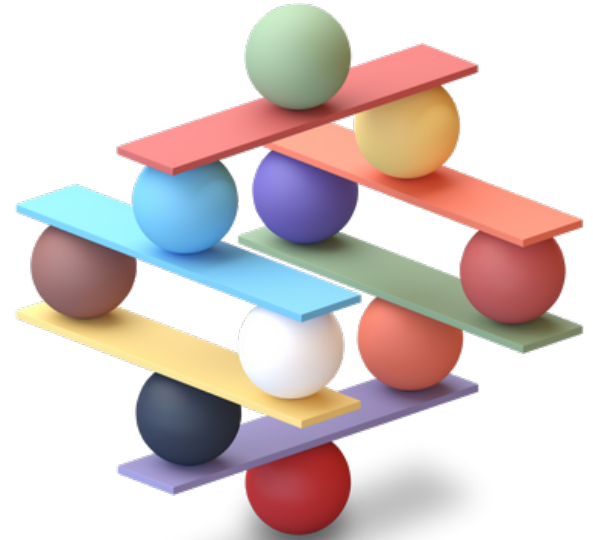
Manejo de casos

Los gestores de casos de Blue Advantage Administrators of Arkansas abogarán por usted y le ayudarán a lo siguiente:

- Conocer y utilizar su cobertura de atención médica,
- Entender su afección, y
- Seguir un plan de tratamiento.

El manejo de casos está a su disposición sin costo adicional, infórmese sobre su plan de salud en

<https://blueadvantagearkansas.com/members/getting-care>.



¡Está embarazada! ¿Y ahora qué?

Special Delivery, el nuevo programa prenatal para embarazadas de Revolution, está disponible sin costo alguno para usted a través de BlueAdvantage. Entre las ventajas de inscribirse en Special Delivery se incluyen:

- Acceso a la detección temprana, formación y tratamiento que son clave en la prevención y el manejo de las afecciones de alto riesgo.
- Libros gratuitos y otros materiales educativos sobre su embarazo y el crecimiento de su bebé.
- Planificación personalizada de los cuidados con una enfermera titulada asignada que se pondrá en contacto con usted durante todo el embarazo, a su disposición de lunes a viernes por teléfono o correo electrónico.
- **Consulte sobre nuestros beneficios de maternidad mejorados en la página 18 de esta guía.**

Maneras fáciles de inscribirse:

- En línea en <https://blueprintportal.com/login>, o
- Correo electrónico SpecialDelivery@blueadvantagearkansas.com, o
- Llame al 800-225-1891 ext. 20225 (también puede solicitar que se le envíe por correo el formulario de inscripción).

Cobertura dental

Revolution le ofrece dos opciones de plan dental a través de Delta Dental. Use el directorio en línea en www.deltadental.com o la aplicación para móviles de Delta Dental para localizar dentistas bajo contrato y verificar su tarjeta de identificación. Puede recurrir a proveedores dentro o fuera de la red. Los proveedores de la red suelen tener costos más bajos y no pueden facturarle el saldo.

No hay cambios en el diseño del plan para 2025.

Resúmenes de beneficios

Beneficios dentro de la red*	Plan Value	Plan Premium
Deducible anual por persona/por familia	\$50/\$150	\$25 / \$75
Servicios preventivos y de diagnóstico	100 %	100 %
Servicios básicos	80 % después del deducible	80 % después del deducible
Servicios mayores	50 % después del deducible	50 % después del deducible
Ortodoncia (hasta los 19 años)	N/A	50 %

Tasas semanales y bisemanales

Plan	Empleado solamente	Empleado + Cónyuge	Empleado + Hijos	Empleado + Familia
Semanal				
Plan Value	\$1.07	\$5.60	\$5.60	\$10.96
Plan Premium	\$2.15	\$7.62	\$8.58	\$15.96
Bisemanal				
Plan Value	\$2.15	\$11.20	\$11.20	\$21.92
Plan Premium	\$4.29	\$15.25	\$17.15	\$31.92



Cuidado de la vista

Revolution ofrece beneficios de cuidado de la vista a través de VSP. Puede recibir atención de cualquier proveedor autorizado; sin embargo, la amplia red de VSP le ofrece excelentes descuentos y flexibilidad. Visite www.vsp.com para localizar proveedores contratados, consultar los beneficios y descubrir los ahorros.

No hay cambios para 2025. Resúmenes de beneficios

Beneficios dentro de la red*	Plan Value	Plan Premium
Copago del examen	\$10	\$10
Copago por materiales y lentes	\$10	\$10
Armazones	\$130 después del copago en la selección de ópticas minoristas \$150 en marcas destacadas de armazones 20 % de descuento en las cantidades que superen la asignación	\$250 después del copago en la selección de ópticas minoristas \$270 en marcas destacadas de armazones 20 % de descuento en las cantidades que superen la asignación
Lentes de contacto (en vez de anteojos)	Asignación de \$130 Con cobertura en su totalidad después de un copago de \$10	Asignación de \$250 Con cobertura en su totalidad después de un copago de \$10
VSP LIGHTCARE	Asignación de \$130 para gafas de sol sin receta ya listas para su uso, o gafas con filtro de luz azul sin receta ya listas para su uso, en vez de gafas graduadas o lentes de contacto.	Asignación de \$ 250 para gafas de sol sin receta ya listas para su uso, o gafas con filtro de luz azul sin receta ya listas para su uso, en vez de gafas graduadas o lentes de contacto.
Corrección de la visión con láser	Promedio de 15 % de descuento sobre el precio regular o 5 % de descuento sobre el precio promocional en los centros contratados por VSP	Promedio de 15 % de descuento sobre el precio regular o 5 % de descuento sobre el precio promocional en los centros contratados por VSP
Frecuencia del beneficio	Los exámenes y los materiales están limitados a uno por año calendario	

Tasas semanales y bisemanales

Plan	Empleado solamente	Empleado + Cónyuge	Empleado + Hijos	Empleado + Familia
Semanal				
Plan Value	\$2.00	\$4.09	\$3.40	\$5.67
Plan Premium	\$2.79	\$5.64	\$4.75	\$7.87
Bisemanal				
Plan Value	\$3.99	\$8.18	\$6.79	\$11.34
Plan Premium	\$5.58	\$11.27	\$9.49	\$15.74



Programa de Asistencia para Empleados

¡GRATIS PARA USTED! SupportLinc le ofrece recursos para el bienestar emocional y para lograr el equilibrio entre el trabajo y la vida personal y así mantenerse al máximo posible.

SupportLinc proporciona apoyo en el momento y asesoramiento de corto plazo para usted y su familia donde puede recibir hasta cinco (5) sesiones de asesoramiento sin costo para inquietudes, tales como:

- Presiones relacionadas con el trabajo
- Problemas de relaciones
- Depresión
- Abuso de sustancias
- Estrés
- Asistencia financiera
- Ansiedad
- Ayuda legal
- Duelo
- Ayuda familiar

Recursos de SupportLinc On-the-Go

Terapia por mensajes de texto.

- Intercambie mensajes de texto, notas de voz y recursos de lunes a viernes con un consejero autorizado a través de la aplicación para móviles y computadoras Textcoach.

Amino

- Fortalezca su salud mental y su bienestar general a su propio ritmo utilizando el contenido autoguiado de Animo, los recursos prácticos y la inspiración diaria para fomentar un cambio de comportamiento significativo y duradero.

Virtual Support Connect.

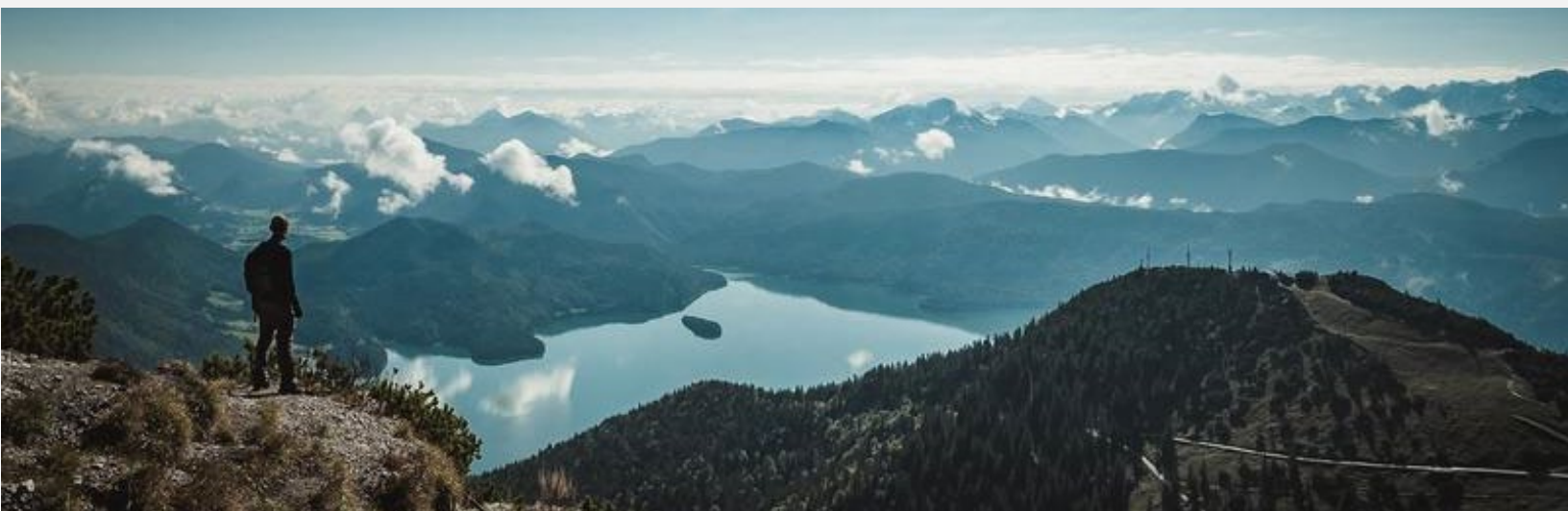
- Una plataforma anónima que ofrece sesiones moderadas por consejeros autorizados sobre temas como el duelo, la atención plena, la prevención del agotamiento y mucho más.

Para comenzar a aprovechar este valioso beneficio, visite www.supportlink.com (código: revolution) o llame al **1-888-881-5462**.



Plataforma Web y aplicación para móviles

- Descargue la aplicación SupportLinc (Nombre de usuario: revolution).
- Explore miles de artículos y hojas de sugerencias.
- A través de la aplicación para móviles obtenga apoyo y guía de un consejero autorizado a través del chat en directo, además de contenidos y recursos especializados.



Atención médica virtual

Usted necesita contar con servicios de atención médica las 24 horas al día, los 7 días a la semana, no solo cuando sea posible. Virtual Health, impulsado por MDLIVE, le da acceso a la ayuda médica necesaria para tratar afecciones no urgentes, desde su teléfono inteligente o desde su computadora. Comience ahora en <https://myvirtualhealth.com>

Virtual Care: MD Live

Blue Cross Blue Shield incluye el acceso a la atención médica y conductual/mental virtual. Ya sea porque tiene reuniones todo el día o porque usted simplemente no tiene tiempo o energía para ir a otro sitio que no sea su casa después del trabajo, los empleados de Revolution pueden:

- Acceder a la atención médica desde casi cualquier lugar a través de video o teléfono.
- Obtener atención médica menor (por ejemplo, alergias, fiebre) virtual 24 horas al día, los 7 días de la semana, 365 días al año, incluso los fines de semana y festivos.
- Programar una cita virtual para atención de salud del comportamiento/mental en internet en unos minutos.
- Acceder a médicos y pediatras certificados por la Junta
- Hacer que le envíen una receta médica directamente a su farmacia local, si procede.



¡Comencemos!

1. Vaya a <https://myvirtualhealth.com>.
2. Vaya a Member Sign in (Inicio de sesión para miembros) e inicie sesión o inscríbese en su cuenta de Blueprint Portal.
3. Active su cuenta de salud virtual.
 - En Blueprint Portal, seleccione **Virtual Health** desde la pestaña Health and Wellness (Salud y bienestar), seleccione **Visit MDLIVE** (Visitar MDLIVE) y siga las instrucciones para activar su cuenta.
4. Elija un médico.
5. ¡Comience su consulta de salud virtual!
 - Existe la posibilidad de que su primera llamada tenga que ser en video (como en Facetime o Skype).
 - Elija ver al siguiente médico disponible (normalmente en 10 minutos) o programe una cita a una hora determinada con un médico específico.
 - A continuación, deberá proporcionar algunos detalles sobre su historial y su(s) problema(s) médico(s), como el motivo de la consulta y los medicamentos que toma actualmente.



Seguro de vida e incapacidad a través de Voya

Seguro de vida y AD&D

Como empleado de Revolution, recibe un seguro de vida y por muerte y desmembramiento accidentales (AD&D) pagado por la empresa. Puede comprar un seguro de vida suplementario para usted y su familia.

Tasas mensuales de AD&D suplementario

Tasas por \$1,000, antes de impuestos	
Tarifa del empleado	\$0.020
Tarifa del cónyuge	\$0.020
Tasa para hijos	\$0.020

Seguro de vida básico proporcionado por la compañía

- El seguro de vida básico del empleado por hora es de una vez (1x) el salario, con un máximo de \$100,000.
- El seguro de vida básico del empleado asalariado es el doble de su salario anual hasta \$350,000.
- Todos los empleados reciben un AD&D básico equivalente al beneficio de vida básico del empleado.
- **Los empleados deben designar al menos un beneficiario del seguro de vida para completar su inscripción en los beneficios.**

Seguro de vida suplementario pagado por el empleado

- **Seguro de vida suplementario del empleado.** En incrementos de \$10,000 hasta un máximo de \$500,000.
- **Seguro de vida suplementario para el cónyuge.** En incrementos de \$5,000 hasta un máximo de \$250,000, sin sobrepasar el 100 % de la cantidad del Empleado.
- Quizá tenga que presentar una Evidencia de Asegurabilidad (comprobante de buena salud) para obtener la cobertura del empleado y/o del cónyuge.
- **Seguro de vida suplementario para hijos.** En incrementos de \$2,000 hasta un máximo de \$10,000, sin sobrepasar el 100 % de la cantidad del Empleado.
- Cálculo del costo: $\$ \text{ (Cobertura elegida) } / \$1,000 \times \text{(la tasa está basada en la edad del EE)} = \text{(Costo por cheque de nómina)}$ El costo para la cobertura del cónyuge se basa en la edad del empleado

Tasas mensuales de seguro de vida suplementario

Tasas por \$1,000, antes de impuestos	
Edad del empleado	Tasas de seguro de vida del Empleado o Cónyuge
Menor de 25	\$0.092
25-29	\$0.092
30-34	\$0.148
35-39	\$0.194
40-44	\$0.310
45-49	\$0.494
50-54	\$0.792
55-59	\$1.344
60-64	\$1.920
65-69	\$3.092
70-74	\$5.070
75 o mayor	\$8.428

Tasas mensuales de seguro de vida y AD&D para hijos

- La cobertura está disponible para sus hijos en incrementos de \$2,000 hasta un máximo de \$10,000.
- Una prima cubre a todos los hijos menores.
- **Tenga presente:** La cantidad de cobertura del seguro de vida de plazo fijo opcional para dependientes que cubre a sus hijos no puede sobrepasar el 100 % de su cobertura de vida de plazo fijo opcional.

Tasas mensuales de seguro de vida y AD&D para hijos

\$2,000	\$4,000	\$6,000	\$8,000	\$10,000
\$0.62	\$1.24	\$1.86	\$2.48	\$3.10

Evidencia de asegurabilidad (“EOI”)

- Esté preparado para proporcionar la EOI durante la Inscripción Abierta si:
 - Recién eligió cobertura para un empleado de más de \$250,000
 - Recién eligió cobertura para el cónyuge de más de \$30,000
 - Está presentando su inscripción de forma tardía más de 31 días después de su elegibilidad inicial
- **Aviso importante respecto de EOI:** Cualquier cobertura de seguro de vida suplementario por encima de la cantidad de emisión garantizada requerirá la presentación de una Evidencia de Asegurabilidad (EOI). Los montos de emisión garantizados son \$250,000 para usted y \$30,000 para su cónyuge.

Incapacidad

Seguro de Incapacidad de Corto Plazo (STD)

El seguro de incapacidad de corto plazo (STD) sustituye una parte de sus ingresos hasta por 12 semanas.

- **STD Básico:** Revolution proporciona a todos los empleados una cobertura de STD para sustituir el 40 % de su salario semanal hasta \$500 semanales.
- **STD Adicional o Buy-up:** Puede comprar una cobertura de STD adicional para sustituir un 20 % adicional (hasta un 60 % combinado en total) de su salario semanal, hasta un máximo de \$800 semanales adicionales (\$1,300 combinados en total). Es necesario presentar una Evidencia de Asegurabilidad si acaba de elegir la cobertura.
- **Período de eliminación** Los beneficios comienzan después de un período de eliminación de 7 días; con una duración máxima del beneficio de 12 semanas.

Incapacidad de largo plazo (LTD)

El seguro de incapacidad de largo plazo (LTD) sustituye una parte de sus ingresos en el evento de una incapacidad que se espera que continúe más allá de los 90 días.

- **Los empleados por hora** pueden elegir esta cobertura. Esta cobertura proporciona beneficios para sustituir hasta \$5,000 de sus ingresos mensuales. Este plan LTD se le ofrece en forma pagada por el empleado. Es necesario presentar una Evidencia de Asegurabilidad si recién eligió la cobertura de LTD.
- **Los empleados asalariados** reciben un beneficio del 60 % de su salario hasta un beneficio mensual máximo de \$10,000. Este plan de LTD se lo proporciona Revolution sin costo alguno para usted.
- **Período de eliminación:** Los beneficios comienzan después de 90 días y la duración máxima del beneficio es hasta que ya no se le considere incapacitado o hasta que alcance la edad normal de jubilación del Seguro Social, lo que ocurra primero.



Beneficios voluntarios a través de Voya

Seguro de accidentes

El seguro de accidentes le paga beneficios por lesiones y eventos específicos derivados de un accidente cubierto que ocurra a partir de la fecha de entrada en vigor de su cobertura. Obtenga el pago de un beneficio para pagar deducibles, comestibles, gasolina, servicios públicos o lo que desee.

Tasas mensuales		
	Low	High
Solo el Empleado	\$4.21	\$7.28
Empleado + Cónyuge	\$8.47	\$14.51
Empleado + Hijo(s)	\$9.13	\$15.64
Empleado, Cónyuge e Hijos	\$13.39	\$22.87

Seguro de indemnización por hospitalización

El seguro de indemnización por hospitalización ofrece protección financiera cuando está hospitalizado debido a una enfermedad o lesión cubierta. Puede elegir el plan High (con un beneficio diario de \$200) o el plan Low (con un beneficio diario de \$100).

Tasas mensuales		
	Low	High
Solo el Empleado	\$11.91	\$23.97
Empleado + Cónyuge	\$26.26	\$53.34
Empleado + Hijo(s)	\$21.61	\$45.99
Empleado, Cónyuge e Hijos	\$35.96	\$75.36

Seguro de enfermedad grave

El seguro de enfermedad grave puede ayudarle con los costos de tratamiento de enfermedades graves cubiertas y mejorar su plan médico, al brindarle la flexibilidad de pagar las facturas relacionadas con el tratamiento o utilizarlo como ayuda para cubrir los gastos de la vida diaria. Puede elegir entre una cobertura de \$10,000, \$20,000 o \$30,000 para usted y puede agregar la cobertura de su cónyuge y/o hijos con un 50 % de la cantidad de su beneficio (\$5,000, \$10,000 y \$15,000).

Tasas de primas mensuales Prima por \$1,000 de cobertura

Tasas por cada \$1,000 de cobertura	
Edad cumplida	Tasas del Empleado o del Cónyuge
Menor de 25	\$0.30
25 - 29	\$0.34
30 - 34	\$0.44
35 - 39	\$0.58
40 - 44	\$0.92
45 - 49	\$1.25
50 - 54	\$1.67
55 - 59	\$2.25
60 - 64	\$2.76
65 - 69	\$3.48
70+	\$5.14

Tasas por cada \$5,000 de cobertura	
Hijos	\$1.00



Beneficios de bienestar

Si se inscribe en la cobertura de accidentes o de enfermedad grave, tendrá acceso al beneficio de bienestar, que le proporciona un beneficio anual si se somete a un examen de salud, independientemente de que haya tenido o no gastos de su bolsillo.

El beneficio de bienestar está diseñado para ayudarle a mantener un estilo de vida saludable con pruebas que detectan una amplia gama de posibles enfermedades y dolencias.

Licencia por maternidad y adopción

Las futuras madres que hayan cumplido 30 días de empleo tienen derecho al beneficio de maternidad a los 6 meses dentro del término de su embarazo (o más adelante) y se mantendrán elegibles para iniciar el beneficio hasta 12 meses después del parto. Con el fin de mantener el orden en las operaciones de la empresa, le solicitamos atentamente que solicite la licencia con 30 días de antelación, cuando sea previsible.



Hasta 12 semanas de licencia remunerada

- Las empleadas elegibles recibirán el 100 % de su paga básica durante un período de hasta 12 semanas. El beneficio puede descontarse de cualquier pago por incapacidad que proporcione Revolution durante ese mismo período de tiempo.



Aborto espontáneo

- En el desafortunado evento de un aborto espontáneo, las empleadas serán elegibles para 2 semanas de licencia remunerada además del permiso que les otorga la Ley de Licencia Médica Familiar (FMLA).



Normativas

- Esta licencia se descontará de cualquier otro beneficio en virtud de FMLA con una tasa del 50 %. Los empleados pueden utilizar el tiempo acumulado de PTO y Vacaciones de manera adicional a este derecho de licencia.
- Los empleados están obligados a proporcionar toda la documentación razonablemente solicitada como fundamento para la solicitud de licencia.
- El incumplimiento de los requisitos de aviso y presentación de documentación puede retrasar o eliminar la posibilidad de ser elegible para los pagos en virtud del programa.



Licencia por colocación en adopción

- Revolution concederá dos semanas de licencia remunerada por adopción a un empleado elegible durante el período inmediatamente posterior a la colocación del menor adoptado en la vivienda del empleado.
- Para ser elegible, el empleado debe certificar que él o ella es el cuidador principal del hijo adoptivo y que dicho menor debe tener menos de 13 años.
- Esta licencia no se descontará del tiempo de PTO del empleado. Si ambos padres adoptivos trabajan para Revolution, solo uno podrá ser designado cuidador principal. El empleado puede utilizar cualquier tiempo de PTO acumulado para prolongar la parte pagada de la licencia por colocación en adopción.



Licencia adicional no remunerada

- Para aquellos empleados que reúnan los requisitos para acogerse a la Ley de Licencia Médica Familiar, las dos semanas de Licencia por colocación en adopción pueden ir seguidas de tiempo no remunerado FMLA hasta el límite anual de 12 semanas, incluidas las dos semanas remuneradas.

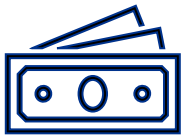


Licencias no consideradas bajo FMLA

- Un padre o madre adoptivo que no sea elegible para la licencia FMLA porque él o ella no ha completado un año de servicio elegible, y que es el cuidador principal, será elegible para dos semanas de Licencia remunerada por colocación en adopción. En esta situación, el empleado puede optar por tomar cualquier tiempo de PTO acumulado adicionalmente a las dos semanas.
- Se pueden solicitar licencias más allá de las dos semanas y estarán sujetas a consideración teniendo en cuenta las necesidades operativas de la empresa.

Ahorros para la jubilación 401(k)

El plan 401(k) de Revolution proporciona una contribución equivalente por parte de la empresa del 100 % sobre el primer 3 % de las cantidades diferidas electivas, y del 50 % sobre el 2 % siguiente, para un total de un 4 % de contribución equivalente por parte de la empresa por nómina. No existe una tasa de diferimiento mínima o máxima en su plan 401(k), aparte de los límites anuales de contribuciones del IRS para 2025.



Elegibilidad

Puede comenzar a hacer sus contribuciones antes de impuestos o Roth a partir de los 30 días posteriores a su fecha de contratación. Los empleados menores de 18 años no son elegibles para participar. Vaya a www.principal.com para inscribirse hoy mismo.



Qué proporciona el plan

La adquisición inmediata de los derechos sobre la totalidad de sus contribuciones, y decenas de opciones de inversión seleccionadas previamente de entre una gama de estrategias de riesgo e inversión.



Contribuciones

Los participantes pueden tomar prestado de su 401(k) un préstamo mínimo de \$1,000 y un máximo de \$50,000 o el 50 % de su saldo con derechos adquiridos (lo que sea menor). El máximo de contribuciones diferidas está basado en una cantidad fija en dólares que no debe sobrepasar los límites del plan establecidos por el IRS.

Para 2024, el límite total de contribuciones del empleado a todos los planes para aquellos menores de 50 años es de \$22,500. Además, las personas de 50 años o más podrán contribuir una cantidad adicional de \$7,500. Aún no se han anunciado los límites para 2025, aparte de que aumentará a \$10,000 la cantidad adicional o "catch-up" para quienes tengan entre 60 y 63 años.



Tiempo libre remunerado

Feriatos remunerados

Revolution ofrece 9 días feriatos remunerados cada año, uno de esos días se designa como feriado “flotante” para cubrir días de importancia para el empleado. Normalmente se requiere que los empleados trabajen el día anterior y el día posterior a cada feriado para poder recibir el pago del feriado.

Deber de jurado y tiempo de votación

Revolution apoya a los empleados que cumplen con sus responsabilidades cívicas sirviendo como jurado cuando es necesario y les compensa por el tiempo servido. Para ser elegible para recibir el pago de 8 horas/día de servicio de jurado, el empleado debe estar a tiempo completo y proporcionar la documentación pertinente que esté disponible. Cualquier pago recibido del Tribunal se deducirá de los pagos de Revolution.

Revolution garantiza que los empleados tendrán tiempo para ejercer su derecho al voto, ya sea proporcionándoles una modificación del horario o tiempo libre no remunerado.

Tiempo libre remunerado (PTO)

Todos los empleados de tiempo completo son elegibles para el Tiempo libre remunerado (PTO).

El PTO puede utilizarse para cubrir el tiempo en que los empleados no se presenten a trabajar, por cualquiera de los siguientes motivos: vacaciones, enfermedad, asuntos personales, citas con el médico, cuidado de un menor/padre/cónyuge enfermo, votaciones, comparecencias ante el tribunal, funciones escolares y días de malas condiciones climatológicas (por ejemplo, cierre de escuelas). La normativa no afecta a otras licencias como las de deber de jurado, duelo, pago de vacaciones, etc. Si usted es recién elegible para los beneficios como parte de una adquisición, comuníquese con su equipo de Recursos Humanos para entender mejor sus beneficios de PTO.

Los empleados acumulan PTO según el siguiente calendario:

Recién contratado hasta los 12 meses	40 horas
2 - 3 años	80 horas
4 - 6 años	120 horas
7 - 19 años	160 horas
20 años o más	200 horas



Ayudas a la matrícula y subvenciones comunitarias

Ayuda educativa

La asistencia educativa se proporciona como una forma de contribuir al desarrollo profesional de un empleado y se da prioridad a aquellos empleados que han demostrado un alto rendimiento y logros. Los empleados interesados deben solicitar las normativas completas a Recursos Humanos.

Características del programa

- Ayuda para la matrícula que permite que los reembolsos estén exentos del impuesto federal sobre la renta para los beneficiarios.
- Hasta \$5,250 en ayuda para la matrícula proporcionada por el empleador pueden excluirse de los ingresos de un empleado cada año.
- Los gastos elegibles incluyen: matrícula, cuotas y materiales del curso como libros de texto, suministros y equipo.

Becas

Revolution patrocina becas basadas en el mérito y la necesidad para los hijos y nietos de nuestros empleados por un valor de \$5,000 cada una para cinco beneficiarios. Todos los solicitantes son revisados anualmente por un comité independiente y los ganadores se anuncian a todos.

Programa comunitario sostenible

Hemos creado un programa diseñado para que nos ayude a apoyar los esfuerzos voluntarios y los eventos caritativos de nuestra familia en Revolution.

Subvenciones Ambassador

Estas subvenciones “siguen” a nuestros empleados hasta sus comunidades para ofrecer subvenciones a las organizaciones en las que los empleados trabajan como voluntarios.

- Se concederá una subvención de \$500 a una organización benéfica en la que un empleado de Revolution participe activamente y/o sea voluntario fuera del trabajo.
- Los empleados deben ser voluntarios activos, no patrocinadores de eventos ni colaboradores financieros solamente.



Cómo inscribirse

Para el año del plan 2025, la Inscripción Abierta será de modalidad ACTIVA. Si no hace una elección activa, sus elecciones de cobertura para 2024 se continuarán en 2025, excepto cualquier elección de HSA y FSA. Para hacer que le deduzcan contribuciones para las cuentas HSA o FSA en 2025, **deberá primero hacer una nueva elección.**

La Inscripción Abierta se realizará del 21 de octubre al 1 de noviembre de 2024

Tarjetas de identificación

Si no ha hecho una nueva elección de plan para 2025, su tarjeta de identidad seguirá siendo la misma y no se expedirá una nueva. Si ha elegido un nuevo plan o si es usted un recién contratado, le enviaremos las tarjetas de identificación a la dirección postal que aparece en UKG. Recibirá una tarjeta de identificación de Blue Cross Blue Shield en la que constará la información de su farmacia, y también una tarjeta separada de identificación para medicamentos con receta de Express Scripts.

- **Blue Cross Blue Shield**: Cada dependiente cubierto recibirá una tarjeta Blue Cross Blue Shield (con un máximo de 6 en la unidad familiar). Para obtener tarjetas de identificación adicionales, llame a Blue Cross Blue Shield al 800-370-5852.
- **Express Scripts**: Cada dependiente cubierto recibirá una tarjeta Express Scripts.
- **Delta Dental**: Cada dependiente cubierto puede ver e imprimir su tarjeta de identificación en el portal de Delta Dental.
- **VSP Vision**: VSP Vision no emite tarjetas de identificación. Informe a su proveedor de servicios de cuidado de la vista de que está inscrito en VSP Vision y bríndeles su Número de Seguro Social. Su Número de Seguro Social es su identificación en VSP Vision.

Cómo inscribirse

- Para 2025 todas las inscripciones se realizarán en línea a través del sistema UKG, en una PC o en la aplicación para móviles UKG.
- Necesitará su nombre de usuario y contraseña para acceder al portal de Inscripción Abierta y seleccionar sus beneficios.
- Si tiene preguntas, diríjase al recurso de socio empresarial de Recursos Humanos de su localidad.

Después de que termine su oportunidad de inscripción, no podrá hacer cambios en sus beneficios hasta la próxima Inscripción Abierta, a menos que tenga un evento de vida calificado.

Debe notificarlo al departamento de Beneficios en un plazo de 31 días posteriores a su evento de vida calificado.

¿Tiene o está considerando tener Medicare?

- SmartConnect es un programa exclusivo, gratuito para los empleados, creado específicamente para los empleados activos y los que están a punto de jubilarse, que son elegibles para Medicare y que tal vez no hayan explorado a fondo los beneficios de la cobertura de Medicare.
- Todo aquel empleado que tenga 64 ½ años o más, así como cualquier miembro de su familia de esa edad, es elegible para comunicarse con SmartConnect por Internet o por teléfono para recibir ayuda y orientación sobre Medicare.

Contactos

Recursos de la Inscripción Abierta

El representante de Recursos Humanos en su localidad

El Equipo de beneficios en:

Benefits@RevolutionCompany.com

Plan de beneficios	Proveedor	ID del Grupo de Revolution	Teléfono	Sitio web
Preguntas generales	Departamento de Beneficios		501-913-6167	benefits@revolutioncompany.com
Plan médico	BCBS AR	PPO: 010550 HDHP: 010551	800-370-5852	www.blueadvantagearkansas.com
Farmacia	Express Scripts	RSSRX4U	800-918-8452	www.express-scripts.com/NPFNPV5
Cuenta de ahorros para gastos médicos (HSA)/FSA/COBRA	EBC	R1189	800-346-2126	www.ebcflex.com
Cobertura dental	Delta Dental	9652	800-462-5410	www.deltadentalar.com
Cuidado de la vista	VSP	40151364	800-877-7195	www.vsp.com
Programa de Asistencia para Empleados (EAP)	SupportLinc	revolution	888-881-5462	www.supportlinc.com
Vida, AD&D, Incapacidad	Voya	739006	800-955-7736	https://presents.voya.com/EBRC/Revolution
Plan de ahorros 401(k)	Principal Financial	470944	800-547-7754	www.principal.com
Accidentes, Enfermedad grave, Indemnización por hospitalización	Voya	739006	800-955-7736	https://presents.voya.com/EBRC/Revolution
Apoyo para Medicare	SmartConnect		877-374-2705	https://gps.smartmatch.com/mercer

Tal y como lo requieren las leyes federales, Revolution le proporciona una serie de avisos importantes relacionados con los beneficios de su plan médico. Estos avisos están disponibles en línea en <https://careers.revolutioncompany.com/company-benefits>. Puede imprimir los avisos usted mismo o solicitar una copia impresa gratuita de los avisos comunicándose con el Departamento de Beneficios al 501-913-6167. Le animamos a usted y a sus dependientes elegibles a leer atentamente los avisos, ya que contienen información importante sobre sus beneficios.





Esta guía tiene por objeto describir los requisitos de elegibilidad, los procedimientos de inscripción, los aspectos destacados del plan y las fechas de vigencia de la cobertura de los beneficios que ofrece Revolution Company. Este no es un documento legal del plan y no implica una garantía de empleo o de continuación de los beneficios.

Si bien esta guía es una herramienta para responder a muchas de sus preguntas sobre beneficios, los detalles completos de los planes se encuentran en las Descripciones Resumidas de los Planes (SPD), que rigen el funcionamiento de cada plan. Los cambios de planes anotados en esta guía pueden servir como un Resumen de Modificaciones Materiales (SMM) para una SPD. Siempre que sea necesaria una interpretación de beneficio del plan, los documentos reales del plan regirán.

The logo for Revolution, featuring a stylized blue 'R' with a white arrow pointing right, followed by the word 'evolution' in a bold, blue, sans-serif font. A registered trademark symbol (®) is located at the top right of the word.